

Compara Dun



Haken: Kamasan B440 #14-18

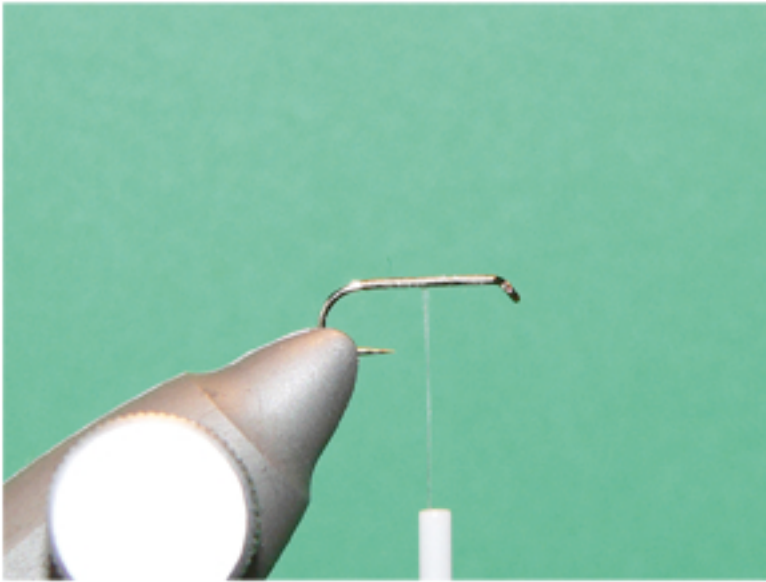
Bindegarn: Dyneema 10/0

Schwänzchen: Mayfly Tails od. Fibern vom Coc de Leon

Körper: Fasanenfederkiel oder Pfauen-auge enthaart

Flügel: gebleichtes Rehhaar oder Tricohair

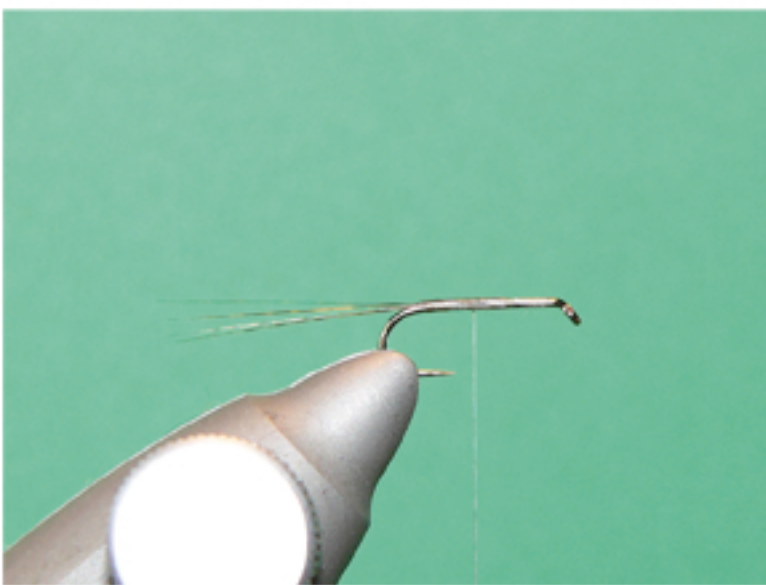
Thorax: CDC gedubbt



Grundwicklung

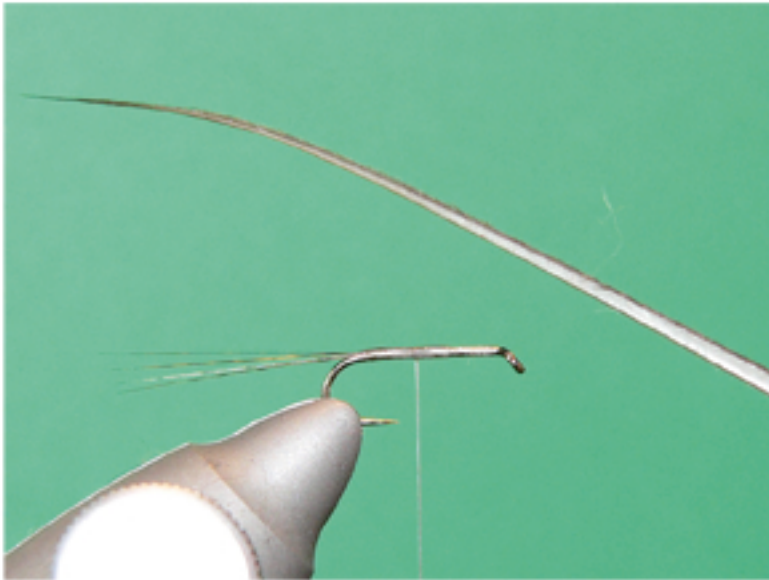


Fibern vom
Coc de Leon

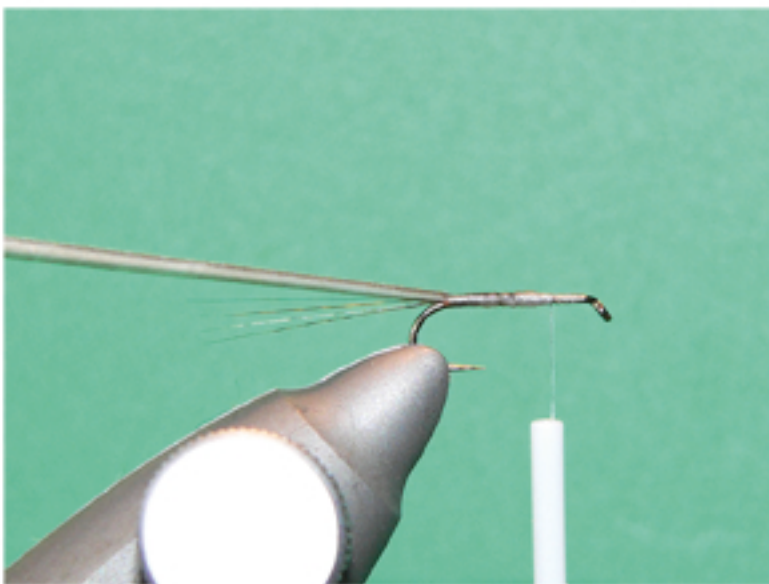


einige Fibern als
Schwänzchen einbinden

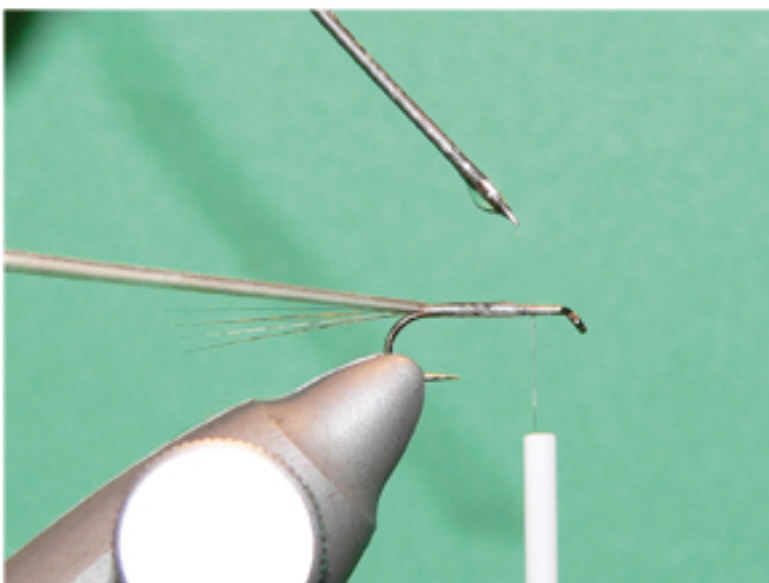
Länge gleich wie
Haken-Schenkel



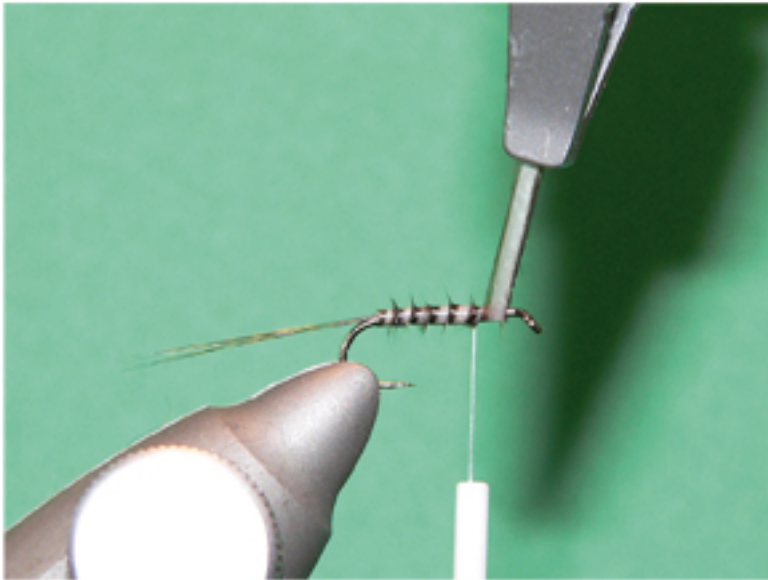
Fiber vom Pfauenauge
enthaart oder Biot



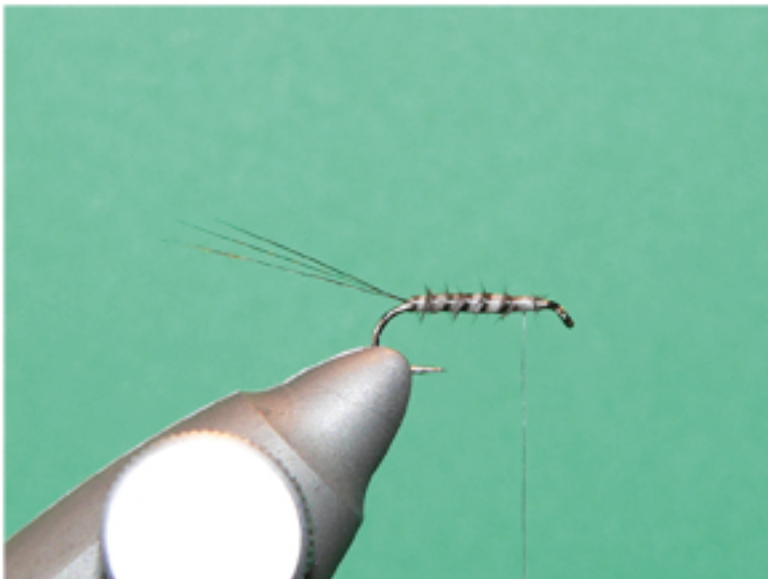
mit der Spitze nach
hinten einbinden



zuerst ein Tropfen
Superkleber oder Lack
zur Sicherung auftragen



gleichmässig nach vorne
wickeln



mit dem Bindefaden
fixieren



gebleichtes Rehhaar in
Haaraufstoßer auf
gleiche Länge
vorbereiten



Rehhaar-Spitzen nach vorne einbinden



Rehhaar vorsichtig mit Skalpel abschneiden



Bindefaden spleissen oder eine Schlaufe legen



CDC Fibern in Materi-
alklemme vorbereiten
und in die Schlaufe
einlegen



Schlaufe bzw. Faden
twisten und verdrehen



CDC Strang hinten und
vorne um das Rehhaar
wickeln



CDC Srang abbinden



Fliege mit Kopf-Knoten fertig machen



Perfekter Sichtflügel und
gut sichtbare
Eintagsfliegenimitation