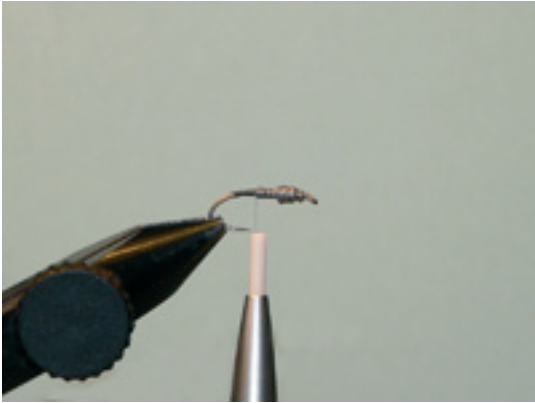


Heptagenia

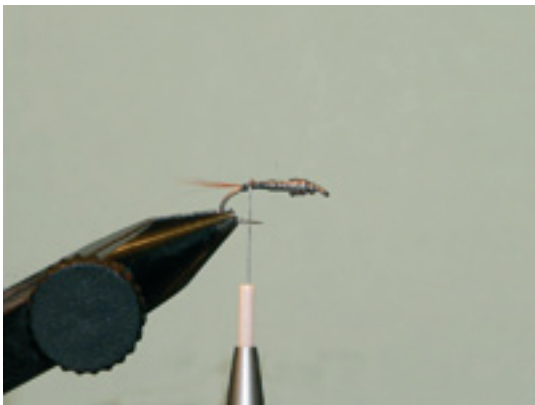




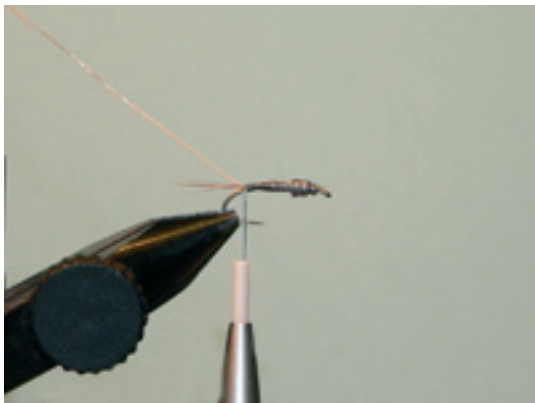
Bleiwicklungen,
im Thoraxbereich
doppelt überlagert



Grundwicklung über die
Bleiwicklungen



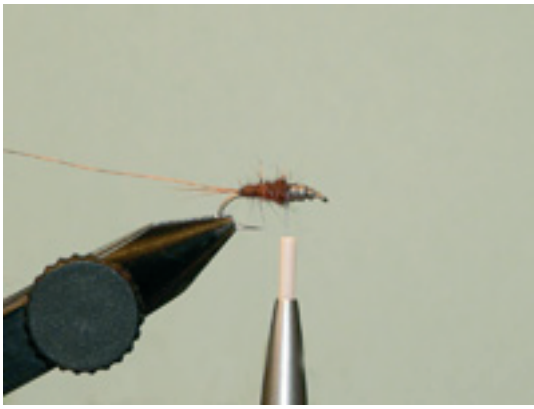
Hechelfibern als Schwänzchen
einbinden



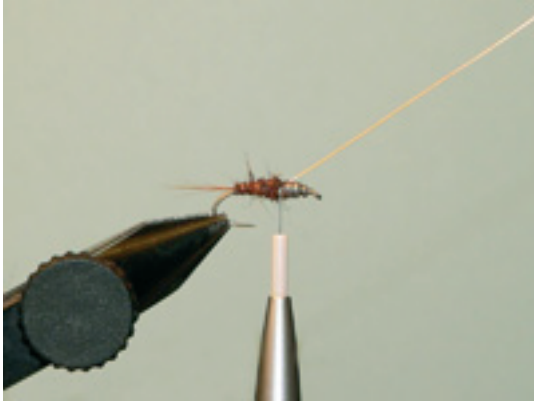
Kupferdraht für Rippung
einbinden



Dubbing auf den Bindefaden
auftragen



Dubbing bis vor zum
Thorax binden



mit dem Kupferdraht nach
vorne rippen



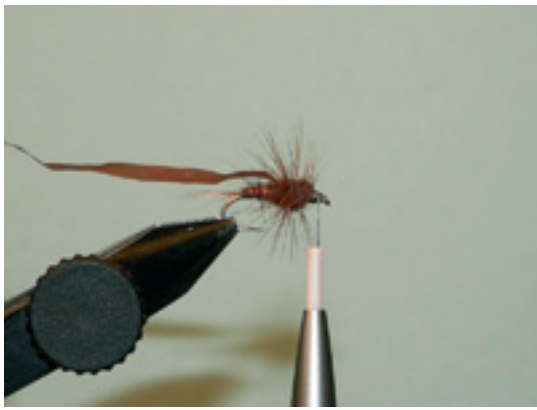
Latexstreifen nach hinten
einbinden



Hechel nach hinten
einbinden



Dubbing auf den Bindefaden
auftragen und nach vorne
wickeln



Hechel mit Abständen nach vorne wickeln und abbinden



Latex nach vorne legen und abbinden



Dubbing mit Klett nach hinten ausbürsten

